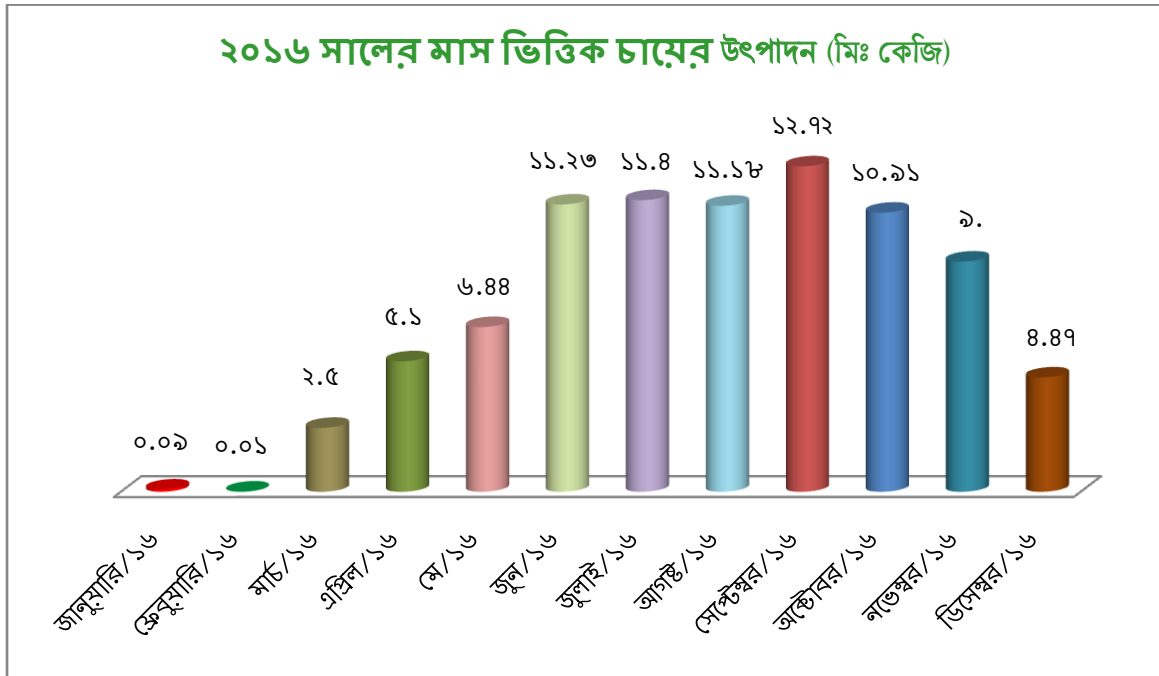
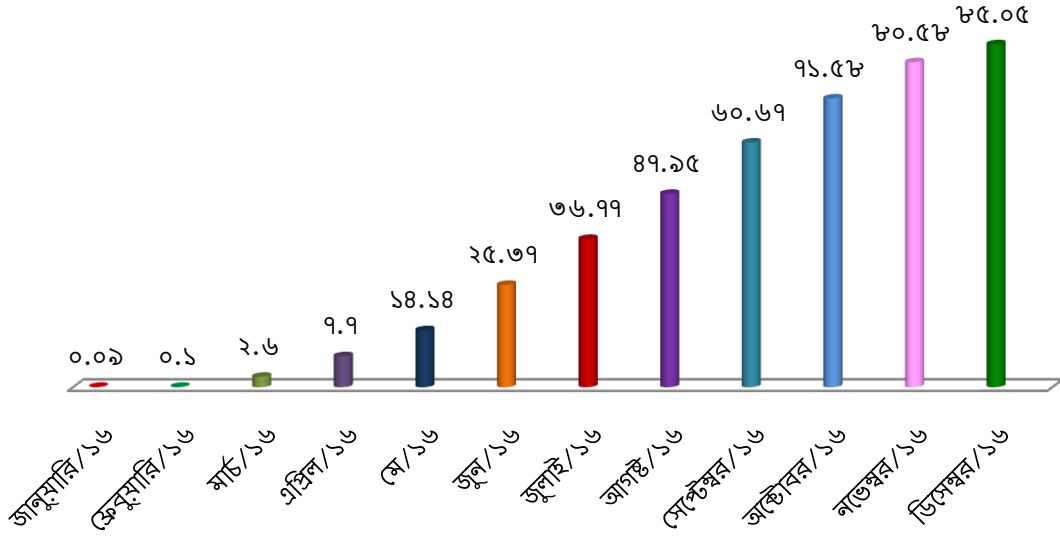


(ক) ২০১৬ সালের মাস ভিত্তিক চায়ের উৎপাদন

মাস	উৎপাদন (মিঃ কেজি)	ক্রমপুঞ্জিত উৎপাদন (মিঃ কেজি)
জানুয়ারি/১৬	০.০৯	০.০৯
ফেব্রুয়ারি/১৬	০.০১	০.১০
মার্চ/১৬	২.৫০	২.৬০
এপ্রিল/১৬	৫.১০	৭.৭০
মে/১৬	৬.৪৪	১৪.১৪
জুন/১৬	১১.২৩	২৫.৩৭
জুলাই/১৬	১১.৪০	৩৬.৭৭
আগস্ট/১৬	১১.১৮	৪৭.৯৫
সেপ্টেম্বর/১৬	১২.৭২	৬০.৬৭
অক্টোবর/১৬	১০.৯১	৭১.৫৮
নভেম্বর/১৬	৯.০০	৮০.৫৮
ডিসেম্বর/১৬	৪.৪৭	৮৫.০৫



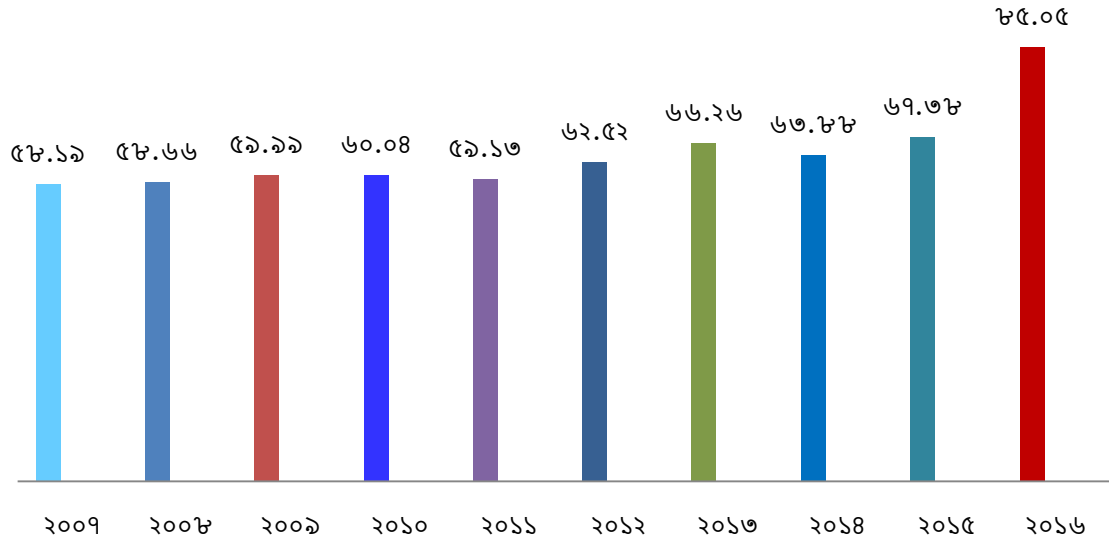
২০১৬ সালের মাস ভিত্তিক চায়ের ক্রমপুঞ্জিত উৎপাদন (wgt +KwR)



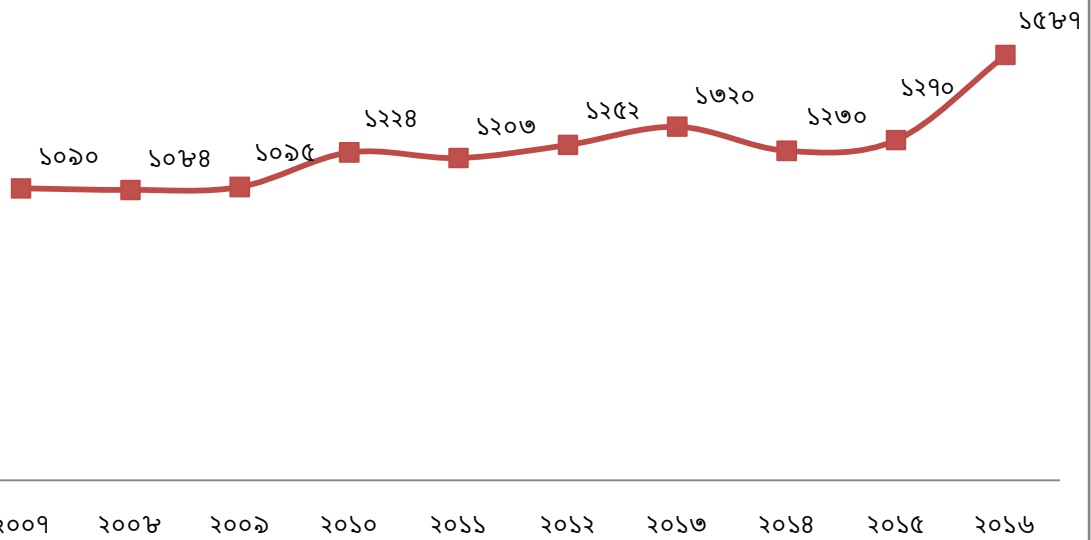
(খ) দশ বছরের উৎপাদন এবং হেক্টর প্রতি গড় উৎপাদন

বছর	উৎপাদন (মিঃ কেজি)	হেক্টর প্রতি গড় উৎপাদন (কেজি)
২০০৭	৫৮.১৯	১০৯০
২০০৮	৫৮.৬৬	১০৮৪
২০০৯	৫৯.৯৯	১০৯৫
২০১০	৬০.০৪	১২২৪
২০১১	৫৯.১৩	১২০৩
২০১২	৬২.৫২	১২৫২
২০১৩	৬৬.২৬	১৩২০
২০১৪	৬৩.৮৮	১২৩০
২০১৫	৬৭.৩৮	১২৭০
২০১৬	৮৫.০৫	১৫৮৭

দশ বছরের উৎপাদন

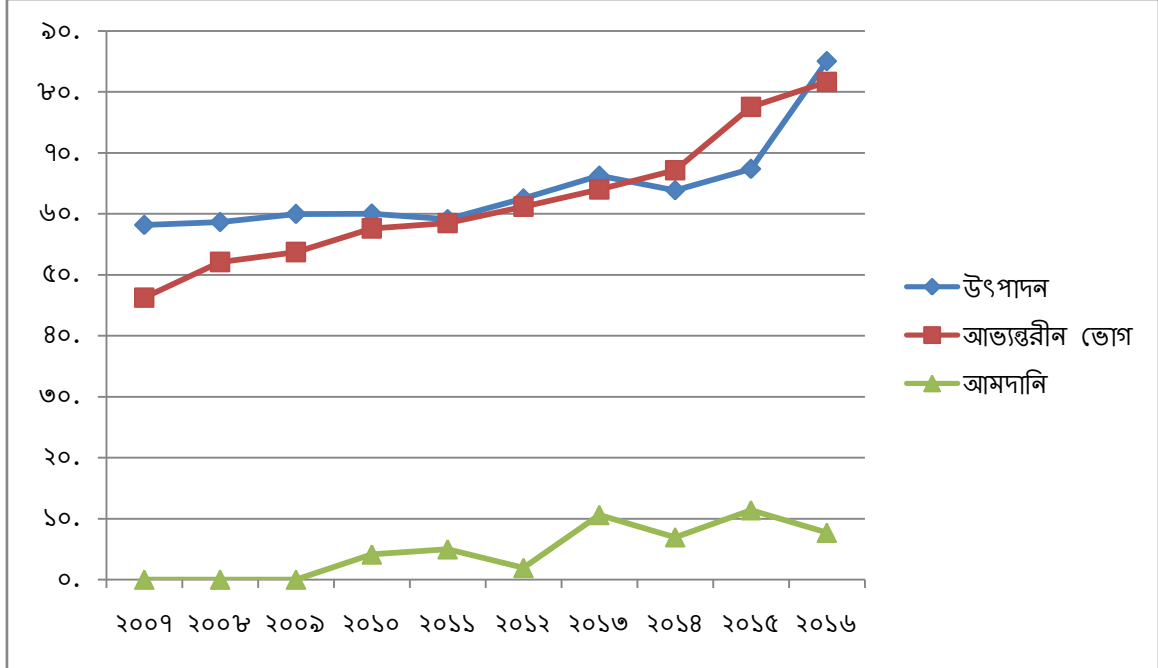


দশ বছরের হেক্টর প্রতি গড় উৎপাদন



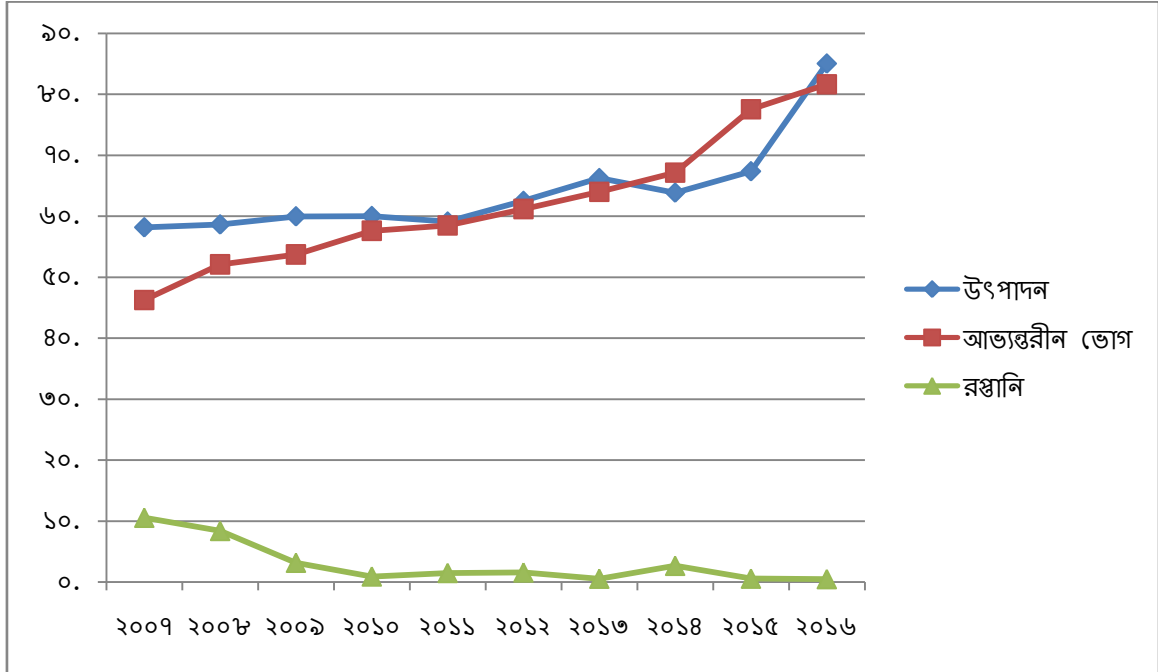
(গ) গত ১০ বছরের ভোগ ও আমদানি

বছর	উৎপাদন (মিঃ কেজি)	আভ্যন্তরীণ ভোগ (মিঃ কেজি)	আমদানি (মিঃ কেজি)
২০০৭	৫৮.১৯	৪৬.২৭	-
২০০৮	৫৮.৬৬	৫২.১২	-
২০০৯	৫৯.৯৯	৫৩.৭৪	-
২০১০	৬০.০৪	৫৭.৬৩	৪.১৩
২০১১	৫৯.১৩	৫৮.৫	৪.৯৮
২০১২	৬২.৫২	৬১.১৯	১.৯২
২০১৩	৬৬.২৬	৬৪.০০	১০.৬২
২০১৪	৬৩.৮৮	৬৭.১৭	৬.৯৬
২০১৫	৬৭.৩৮	৭৭.৫৭	১১.৪
২০১৬	৮৫.০৫	৮১.৬৪	৭.৭০



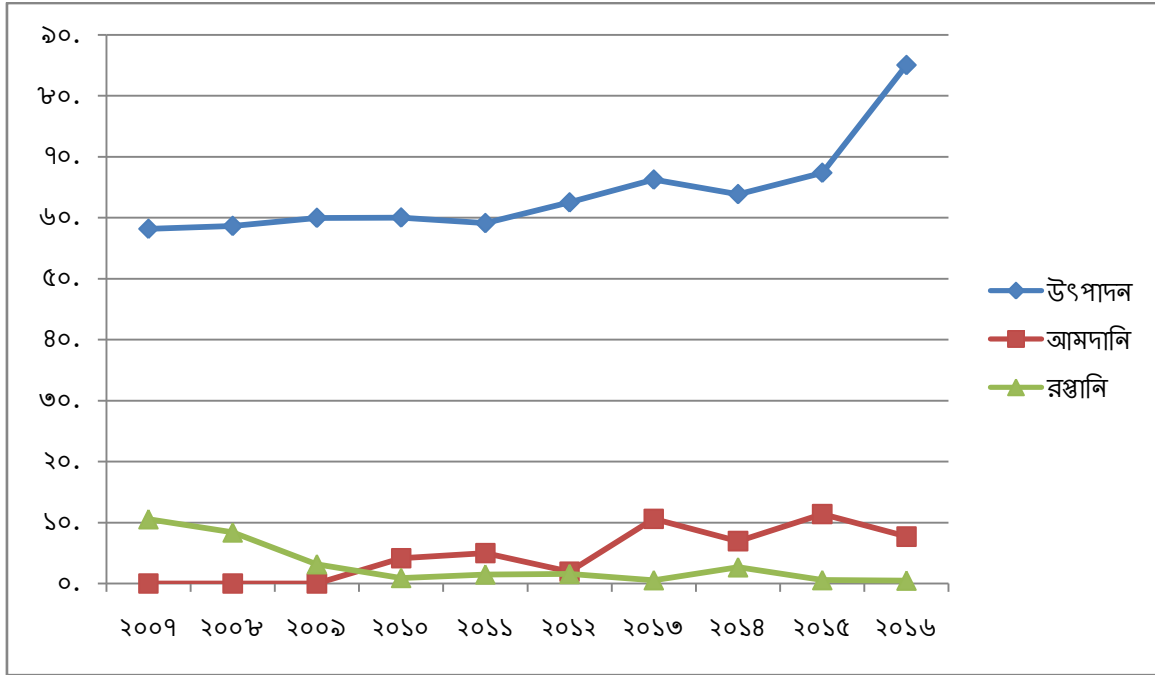
(ঘ) গত ১০ বছরের ভোগ ও রপ্তানী

বছর	উৎপাদন (মিঃ কেজি)	আভ্যন্তরীণ ভোগ (মিঃ কেজি)	রপ্তানী (মিঃ কেজি)
২০০৭	৫৮.১৯	৪৬.২৭	১০.৫৬
২০০৮	৫৮.৬৬	৫২.১২	৮.৩৯
২০০৯	৫৯.৯৯	৫৩.৭৪	৩.১৬
২০১০	৬০.০৪	৫৭.৬৩	০.৯১
২০১১	৫৯.১৩	৫৮.৫	১.৪৮
২০১২	৬২.৫২	৬১.১৯	১.৫৬
২০১৩	৬৬.২৬	৬৪.০০	০.৫৪
২০১৪	৬৩.৮৮	৬৭.১৭	২.৬৬
২০১৫	৬৭.৩৮	৭৭.৫৭	০.৫৫
২০১৬	৮৫.০৫	৮১.৬৪	০.৪৭



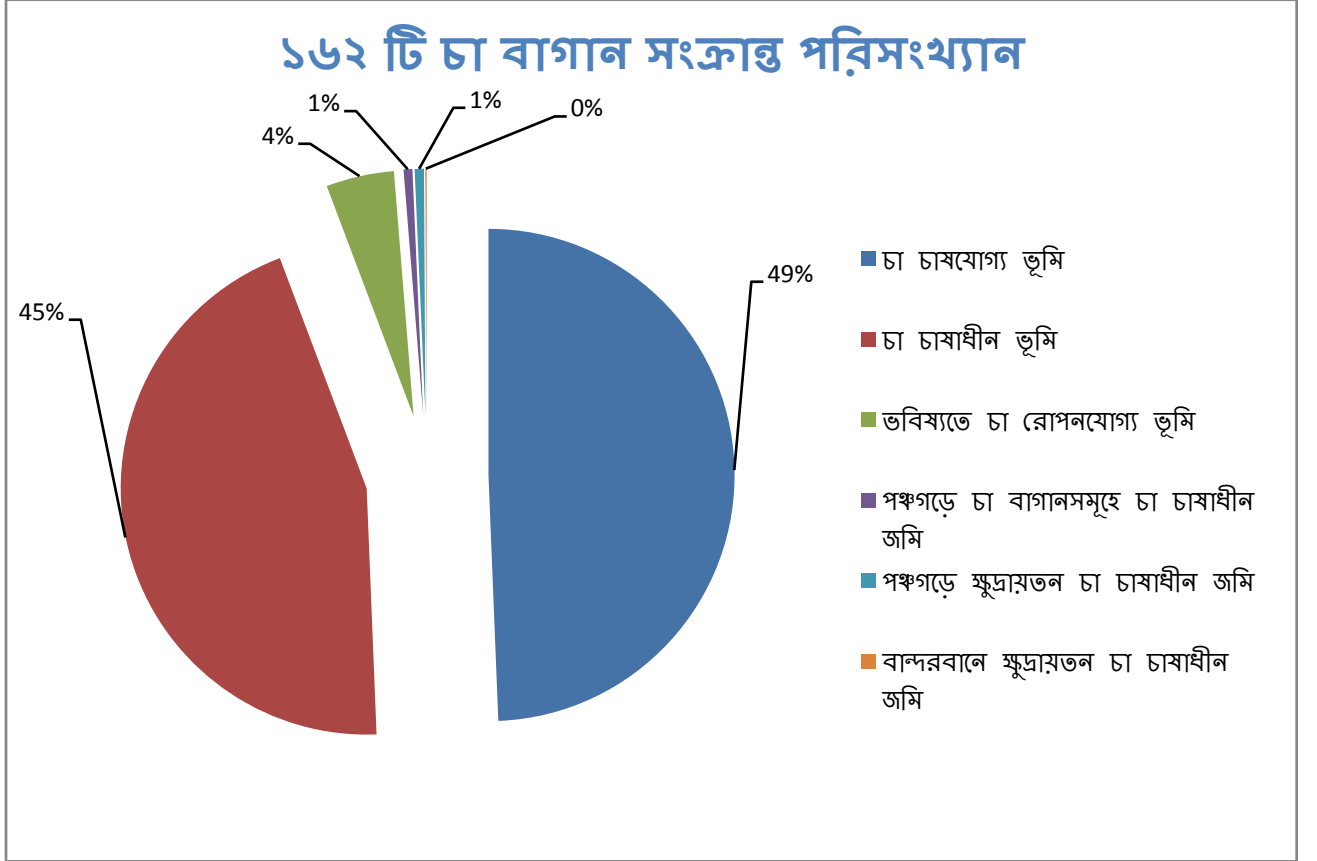
(ঙ) গত ১০ বছরের আমদানি ও রপ্তানী

বছর	উৎপাদন (মিঃ কেজি)	আমদানি (মিঃ কেজি)	রপ্তানি (মিঃ কেজি)
২০০৭	৫৮.১৯	-	১০.৫৬
২০০৮	৫৮.৬৬	-	৮.৩৯
২০০৯	৫৯.৯৯	-	৩.১৬
২০১০	৬০.০৮	৪.১৩	০.৯১
২০১১	৫৯.১৩	৪.৯৮	১.৪৮
২০১২	৬২.৫২	১.৯২	১.৫৬
২০১৩	৬৬.২৬	১০.৬২	০.৫৪
২০১৪	৬৩.৮৮	৬.৯৬	২.৬৬
২০১৫	৬৭.৩৮	১১.৪	০.৫৫
২০১৬	৮৫.০৫	৭.৭০	০.৪৭



(চ) বাগান সংক্রান্ত পরিসংখ্যান

১	মোট বাগানের সংখ্যা	১৬২ টি
২	মোট চা চাষযোগ্য ভূমির পরিমাণ	৬৪৮৮৬.২৫ হেক্টর
৩	মোট চাষাধীন জমির পরিমাণ	৫৯০১৮.০০ হেক্টর
৪	ভবিষ্যতে চা রোপনযোগ্য এলাকা	৫৮৬৮.২৫ হেক্টর
৫	পঞ্চগড়ে চা বাগানসমূহে চা চাষাধীন জমির পরিমাণ	৭৫৮.৪০ হেক্টর
৬	পঞ্চগড়ে ক্ষুদ্রায়তন চা চাষাধীন জমির পরিমাণ	৭৯৬.৪১ হেক্টর
৭	বান্দরবানে ক্ষুদ্রায়তন চা চাষাধীন জমির পরিমাণ	১২২.২৭ হেক্টর



(ছ) বাগান সমূহের জেলা ভিত্তিক পরিসংখ্যান

জেলা	চা চাষাধীন জমির পরিমাণ (হে:)	চা চাষাধীন জমির জেলা ভিত্তিক শতকরা হার (%)
মৌলভীবাজার	৩৩১৫৯.৯৭	৫৫.১৯
হবিগঞ্জ	১২২৭৯.০৫	২০.৮০
সিলেট	৫১৮৮.৩৩	০৮.৭৯
চট্টগ্রাম	৬৭১৩.৫৭	১১.৩৭
পঞ্চগড়	৭৫৮.৮০	০১.২৯
পঞ্চগড় ক্ষুদ্রায়তন চা আবাদ (২০ একর পর্যন্ত)	৭৯৬.৮১	০১.৩৫
বান্দরবান ক্ষুদ্রায়তন চা আবাদ (২০ একর পর্যন্ত)	১২২.২৭	০০.২১
	৫৯০১৮.০০	১০০.০০

